

MELBOURNE  
Victoria  
Australia

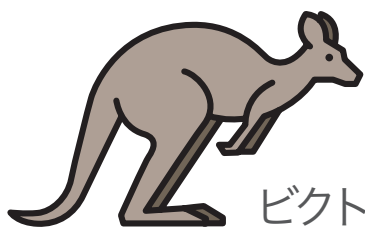


VICTORIA, AUSTRALIA



# WILDLIFE

AND WHERE TO SPOT THEM



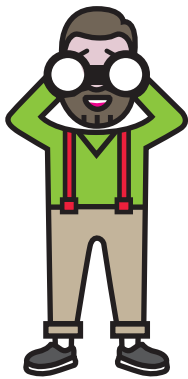
ビクトリア州には

オーストラリア固有の動物の約3割が棲息しています。

全国土の3%しかない州にこれだけ多くの動物が棲息しているので、頻りに動物を見つけることができます。

ビクトリア州では

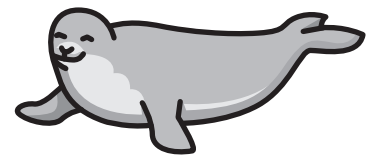
メルボルン市内から日帰り、又は宿泊込みツアーでクロアジンゴロング、チルターンやハッタクルキンなどの国立公園へ訪れると、



オーストラリア有数のバードウォッチング体験ができます。

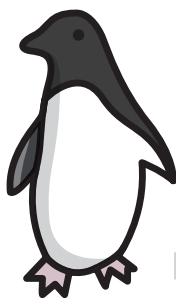
ポートフィリップ湾には

ブルナンイルカとオーストラリア・オットセイのコロニーがあります。



フィリップ島には

32,000羽ものリトルペンギンが生息し、

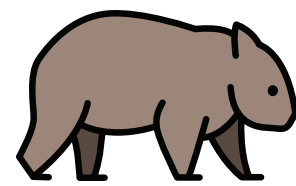


日没後、多い日には2,000羽ものペンギンが、巣にヨチヨチと戻って行く様子を楽しむことができます。



そしてビクトリア州には

139種の哺乳類が棲息し、



カンガルー、ワラビー、コアラ、ポッサム、ウォンバット、カモノハシ、ハリモグラなど多く発見できます。

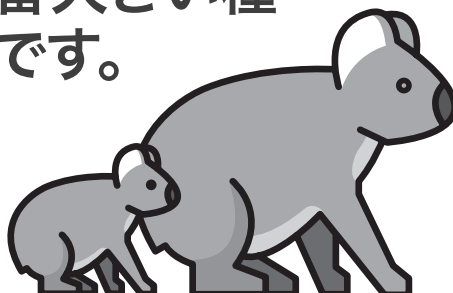
ビクトリア州には

カモノハシやハリモグラなど、

大変珍しい単孔類や卵を産む哺乳類が棲息しています。



ビクトリア州に棲息するコアラは、オーストラリアで一番大きい種類です。



グレート・オーシャン・ロード近郊のエリザ



ベス湖では、野生のカモノハシを発見することができます。